



รายงานผลการเฝ้าระวังอุบัติเหตุจราจร

(วันที่ 29 ธันวาคม 2564 - 4 มกราคม 2565) อ.หนองฉาง จ.อุทัยธานี

www.nongchanghealth.com

สำนักงานสาธารณสุขอำเภอหนองฉาง

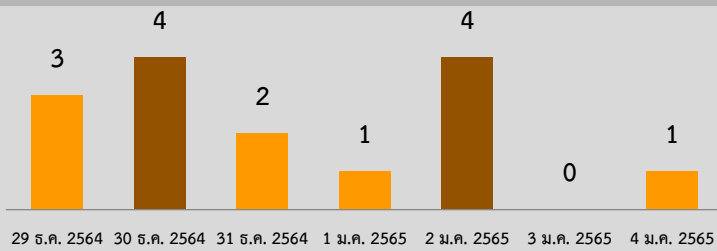
ข่าวประชาสัมพันธ์ ประจำวันที่ 5 มกราคม 2565

“ช่วง 7 วันอันตราย ในเทศกาลปีใหม่ 2565”

มีผู้ได้รับบาดเจ็บจากอุบัติเหตุบนท้องถนน จำนวน 15 คน



มีผู้ได้รับบาดเจ็บจากอุบัติเหตุในวันที่ 30 ธ.ค. 2564 และ 2 ม.ค. 2565 มากที่สุด จำนวน 4 คน/วัน



ประเภทยานพาหนะที่เกิดอุบัติเหตุ พบในรถจักรยานยนต์มากที่สุด ร้อยละ 67



ร้อยละ 67



ร้อยละ 33

เกิดอุบัติเหตุในเพศชายมากกว่าเพศหญิง จำนวน 14 คน สูงถึง ร้อยละ 93

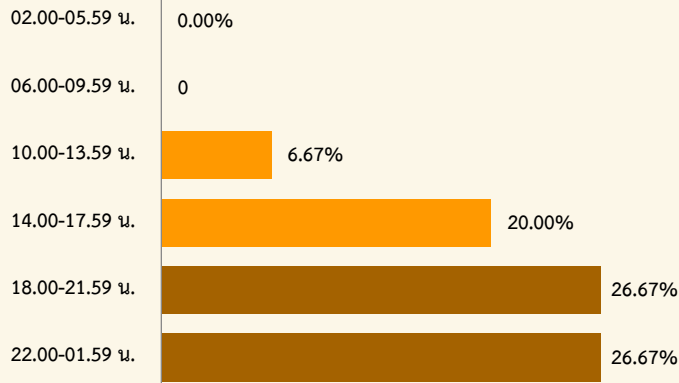


ร้อยละ 93



ร้อยละ 7

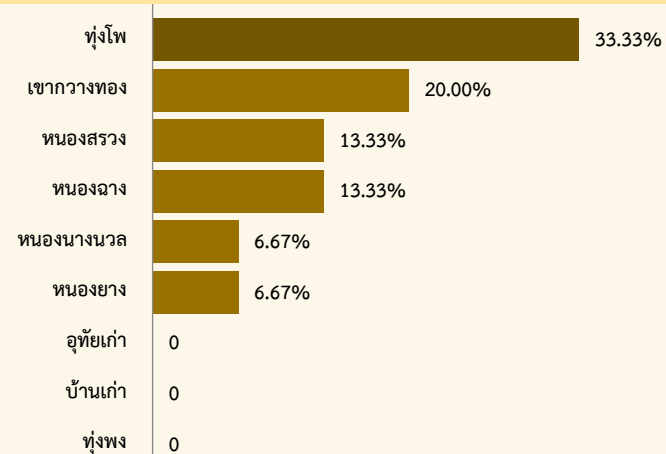
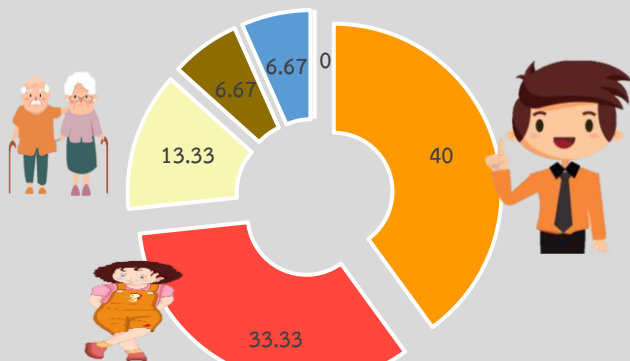
ช่วงเวลาที่เกิดเหตุ ส่วนใหญ่พบในช่วงค่ำและกลางคืน คือ 18.00-21.59 น. และ 22.00-1.59 น. สูงถึง ร้อยละ 26.67



เกิดอุบัติเหตุในผู้ที่มีอายุ

ช่วงอายุที่พบมากที่สุด 25-35 ปี ร้อยละ 40.00
 รองลงมาเป็นช่วงอายุ 15-18 ปี ร้อยละ 33.33
 และช่วงอายุ 60 ปีขึ้นไป ร้อยละ 13.33

พื้นที่เกิดเหตุ พบมากที่สุดใน ต. ท่งโพ สูงถึง ร้อยละ 33.33 รองลงมา คือ ต. เขากวางทอง ร้อยละ 20.00



25-35 ปี 1-14 ปี 60 ปีขึ้นไป 15-18 ปี 36-59 ปี 19-24 ปี



รายงานผลการเฝ้าระวังอุบัติเหตุจราจร

(วันที่ 11 - 17 เมษายน 2565) อ.หนองฉาง จ.อุทัยธานี

www.nongchanghealth.com

สำนักงานสาธารณสุขอำเภอหนองฉาง

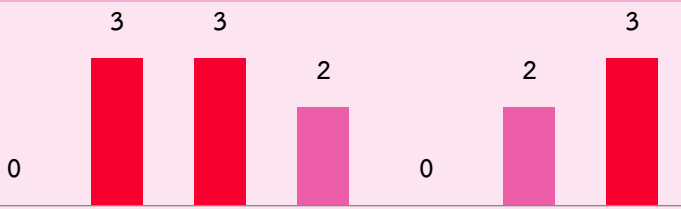
ข่าวประชาสัมพันธ์ วันที่ 18 เมษายน 2565



“ช่วง 7 วันอันตราย ในเทศกาลสงกรานต์ 2565”

มีผู้ได้รับบาดเจ็บจากอุบัติเหตุบนท้องถนน จำนวน 13 คน

มีผู้ได้รับบาดเจ็บจากอุบัติเหตุในวันที่ 12,13,17 เม.ย. 2565
มากที่สุด จำนวน 3 คน/วัน



ประเภทยานพาหนะที่เกิดอุบัติเหตุ
พบในรถยนต์มากที่สุด ร้อยละ 69.2



ร้อยละ 69.2



ร้อยละ 30.8

เกิดอุบัติเหตุในเพศหญิงมากกว่าเพศชาย
จำนวน 7 คน สูงถึง ร้อยละ 53.8

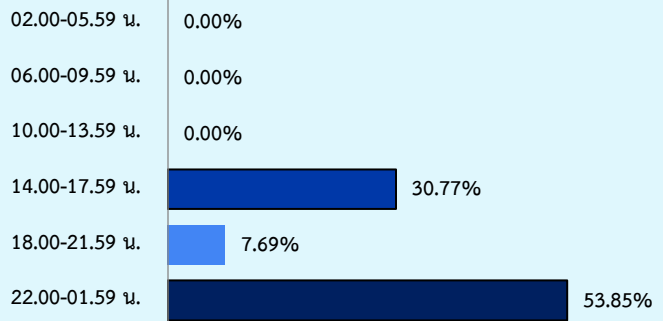


ร้อยละ 46.2



ร้อยละ 53.8

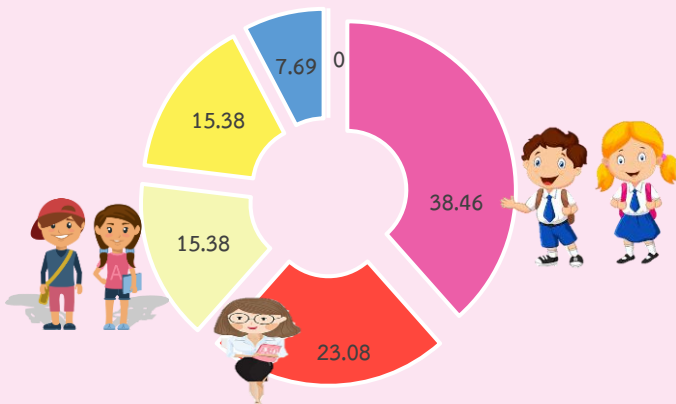
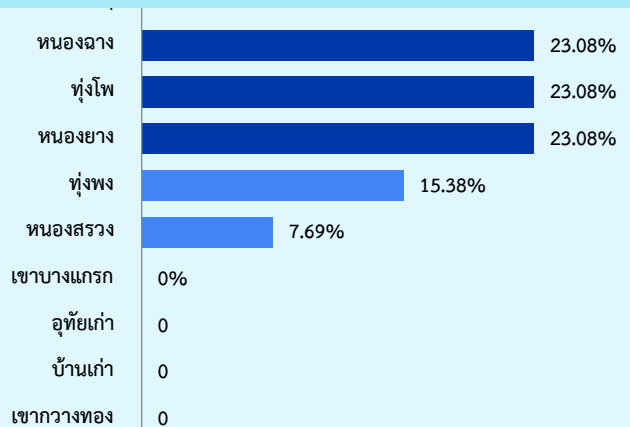
ช่วงเวลาที่เกิดเหตุ ส่วนใหญ่พบในช่วงดึกและช่วงบ่าย
คือ 22.00-1.59 น. ร้อยละ 53.85 และ 14.00-17.59 น. ร้อยละ 30.77



เกิดอุบัติเหตุในผู้ที่มีอายุ

ช่วงอายุที่พบมากที่สุด	1-14 ปี	ร้อยละ 36.46
รองลงมาเป็นช่วงอายุ	25-35 ปี	ร้อยละ 23.08
และช่วงอายุ	15-18 ปี	ร้อยละ 15.38

พื้นที่เกิดเหตุ พบมากที่สุดใน ต. หนองฉาง ต.ทุ่งโพ
และ ต.หนองยาง ร้อยละ 23.0



■ 1-14 ปี ■ 25-35 ปี ■ 15-18 ปี ■ 36-59 ปี ■ 19-24 ปี ■ 60 ปีขึ้นไป